

### Descrição

Os Injetores SE-1, SE-1 XL e SE-11, são fabricados em aço inox para aplicações com graxa até NLGI 2, podendo ser instalados sozinhos ou paralelos em manifolds. Cada Injetor atende somente a um ponto de lubrificação, são totalmente ajustáveis externamente de acordo com a tabela de especificações técnicas de cada injetor e estão disponíveis em modelos com base no Sistema Internacional de Unidades e no Sistema Americano.

Os Injetores SE-1, SE-1 XL e SE-11 foram projetados para aplicações no processamento de alimentos e bebidas, embalagens, papel e celulose, mineração, automotiva e muitas outras indústrias

### Características

- São de fácil e rápida reparação;
- Aplicações com graxa até NLGI 2;
- Possui pino indicador visual em todos os injetores;
- Possui capa protetora de vinil.

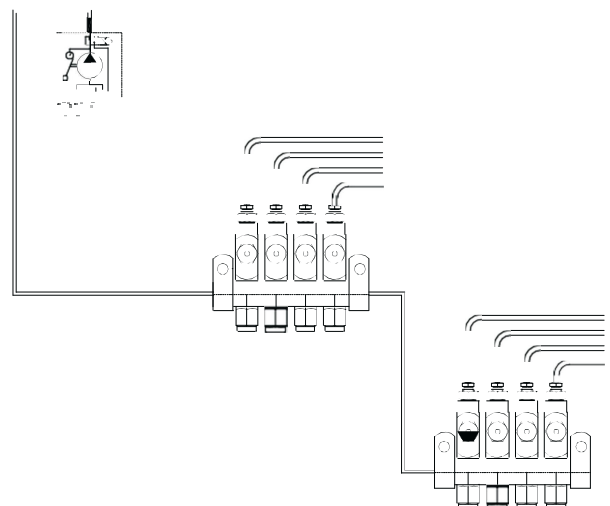
### Injetor com Ajuste Superior



### Funcionamento

Com o pistão injetor em sua posição inicial ou posição de repouso, e a câmara de descarga cheia de lubrificante do ciclo anterior, o lubrificante entra sob pressão e a válvula distribuidora está prestes a abrir passagem para o deslocamento do pistão. Quando a válvula distribuidora abre a passagem, o lubrificante é admitido até o topo do pistão, forçando-o para baixo. O pistão força o lubrificante da câmara de descarga através do canal de saída até o mancal. Quando o pistão conclui seu ciclo, empurra a válvula distribuidora e permanecem nesta posição até que a pressão do lubrificante na linha de alimentação seja aliviada na bomba, depois do alívio da pressão, a mola comprimida empurra a válvula distribuidora para a posição fechada. Isto abre o canal da câmara de medição e permite que o lubrificante seja transferido do topo do pistão para a câmara de descarga.

### Exemplo de Instalação



## Especificações e Informações de Compra

MODELO	SAÍDA (cc)		PRESSÃO OPERACIONAL				CONEXÃO		N° SAÍDAS	REFERÊNCIA
	Min.	Máx.	Min.	Máx.	Típica	Alívio	Entrada	Saída		
INJETOR SE-1 AÇO ZINCADO	0.25	1.31	128	413	172	60	3/8" NPTF	1/8" NPTF	-	-
									P/ Reposição	721.150.045
									1	721.150.039
									2	721.150.040
									3	721.150.041
									4	721.150.042
									5	721.150.043
6	721.150.044									
INJETOR SE-1 XL AÇO ZINCADO	0.25	5	128	413	172	69	3/8" NPTF	1/8" NPSF	P/ Reposição	721.150.090
									1	721.150.081
									2	721.150.082
									3	721.150.083
									4	721.150.084
									5	721.150.085
									6	721.150.086
INJETOR SE-11 AÇO ZINCADO	0.82	8.2	69	241	172	55	1/2" NPTF	1/4" NPTF	1	721.150.047

### Barra Manifold Para Injetores SE-1, SE-1 XL e Acessórios.

DESCRIÇÃO	REFERÊNCIA
Barra Manifold Para 1 Injetor SE-1 e SE-1 XL	721.150.101
Barra Manifold Para 2 Injetores SE-1 e SE-1 XL	721.150.102
Barra Manifold Para 3 Injetores SE-1 e SE-1 XL	721.150.103
Barra Manifold Para 4 Injetores SE-1 e SE-1 XL	721.150.104
Barra Manifold Para 5 Injetores SE-1 e SE-1 XL	721.150.105
Barra Manifold Para 6 Injetores SE-1 e SE-1 XL	721.150.106
Graxeira Com Tampa Para Injetor	721.150.107
Tubo Conector Para Injetor De Graxa	721.150.108
Capa Injetor	721.150.109

Sujeito a alterações sem prévio aviso.

EXIMPORT  
Rua Gen. Roberto Alves Carvalho Fº, 59  
04744-000 • São Paulo • SP • Brasil  
Fone: 55 (11) 5525-9777 • Fax: 55 (11) 5525-9778  
e-mail: vendas@eximport.com.br  
site: www.eximport.com.br

