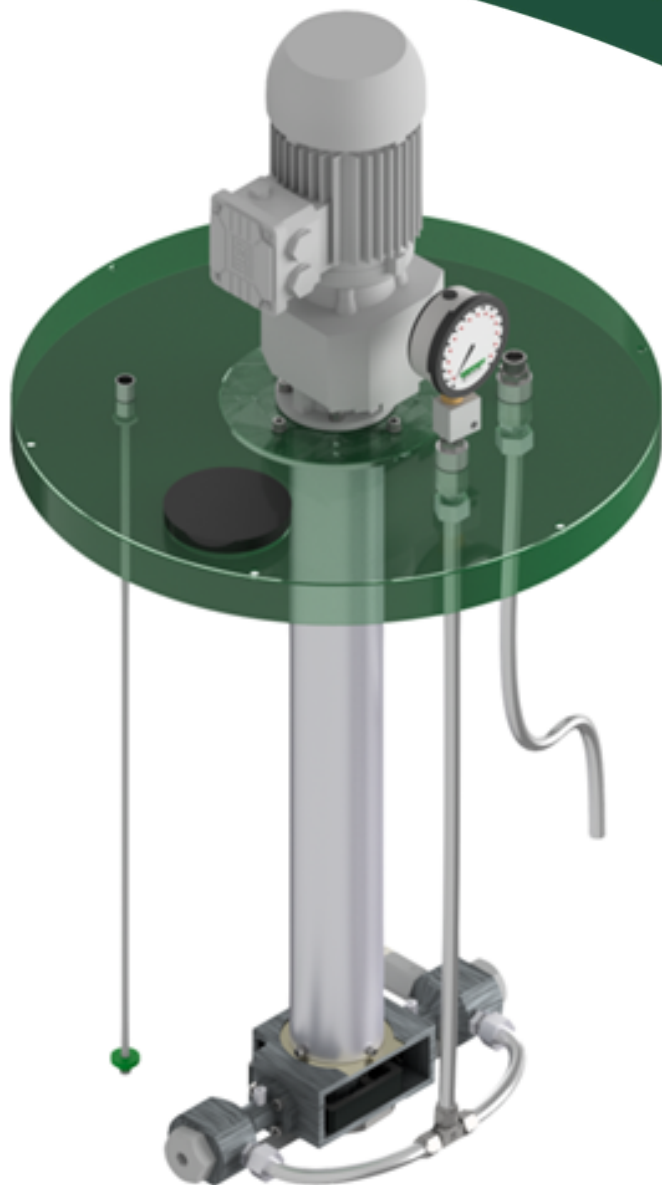




EXIMPORT
LUBEQUIP

TRANSLUBE



BOMBA ELÉTRICA TRANSLUBE

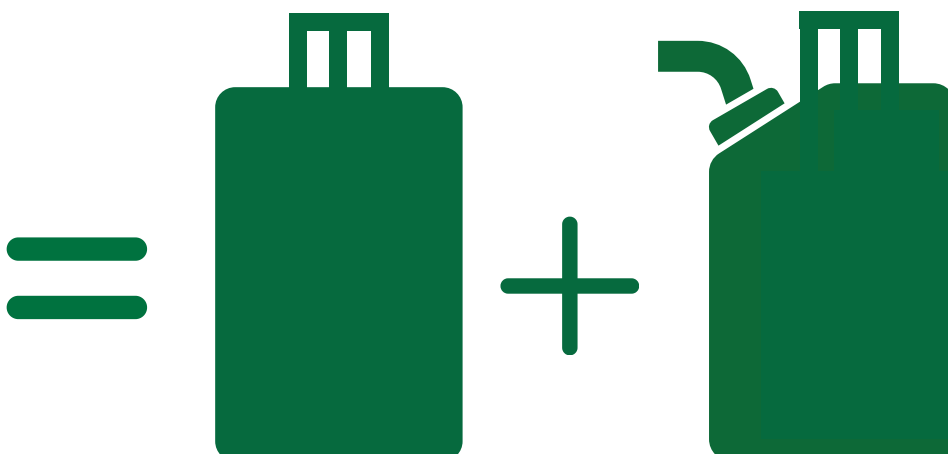
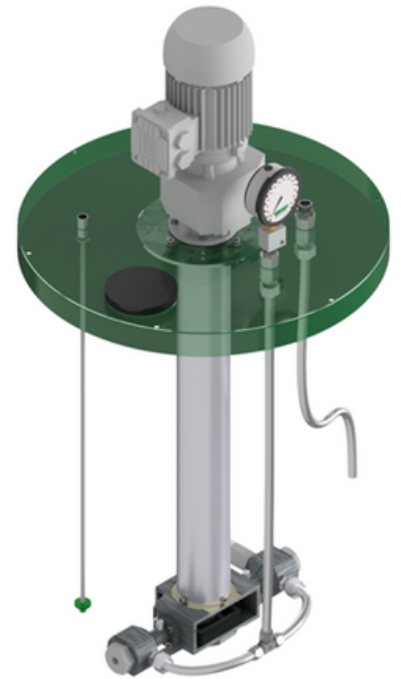
Descrição

62.043

A Bomba foi projetada para trabalhar em tambores de graxa de 200 Kg, podendo ser utilizada como bomba de transferência ou bomba de lubrificação, a graxa pode ser bombeada aos pontos de lubrificação, lubrificando um número extremamente grande de pontos, com uma alta pressão de descarga de até 350 Bar, a bomba pode ser utilizada em várias aplicações que necessitem uma alta pressão.

A bomba é acomodada diretamente no tambor, facilitando o bombeamento e evitando que a graxa seja contaminada, protegendo contra contaminação por poeira, substâncias estranhas ou ar, permitindo a transferência limpa de graxa de alta viscosidade, até graxa NLGI 2.

Como a unidade de bombeamento trabalha imersa no balde de graxa, o equipamento necessário para reabastecimento de graxa é economizado, ao contrário de outras bombas. Isso reduz o custo da mão de obra e torna o reabastecimento da bomba mais eficiente, eliminando a necessidade de preencher a bomba diretamente, com esse sistema de bombeamento na parte inferior toda a graxa do tambor é aproveitada, reduzindo os gastos com graxa na aplicação.



Especificações Técnicas:

Lubrificante	GRAXA ATÉ NLGI-2
Temperatura de Trabalho	40° A 65°C
Tensão de Operação	220 / 380 / 440 VCA (60Hz) TRIFÁSICO
Pressão Máxima	315 Bar "SISTEMA" 400 Bar "TRANSFERÊNCIA"
Pressão de Operação	300 Bar "SISTEMA" 375 Bar "TRANSFERÊNCIA"
Rosca de Saída	1/2" NPT
Sentido de Rotação	Ambos os lados
Cabo de Ligação	Incluso Cabo e Stecj de Ligação
Peso (kg)	150 kg
Motor	1 CV
Vazão	200cc/min
	400cc/min

Painel de Acionamento

A Bomba TransLube pode ser utilizada em sistemas de lubrificação centralizada e acionada pelo painel de comando LubeControl Touch.

O painel da Eximpt LubeControl Touch pode comunicar direto com a sala de comandos central, através de WIFI, chip 4G, cabo Ethernet ou rede LubeLora.

Para mais informações ver catálogo 61.904.

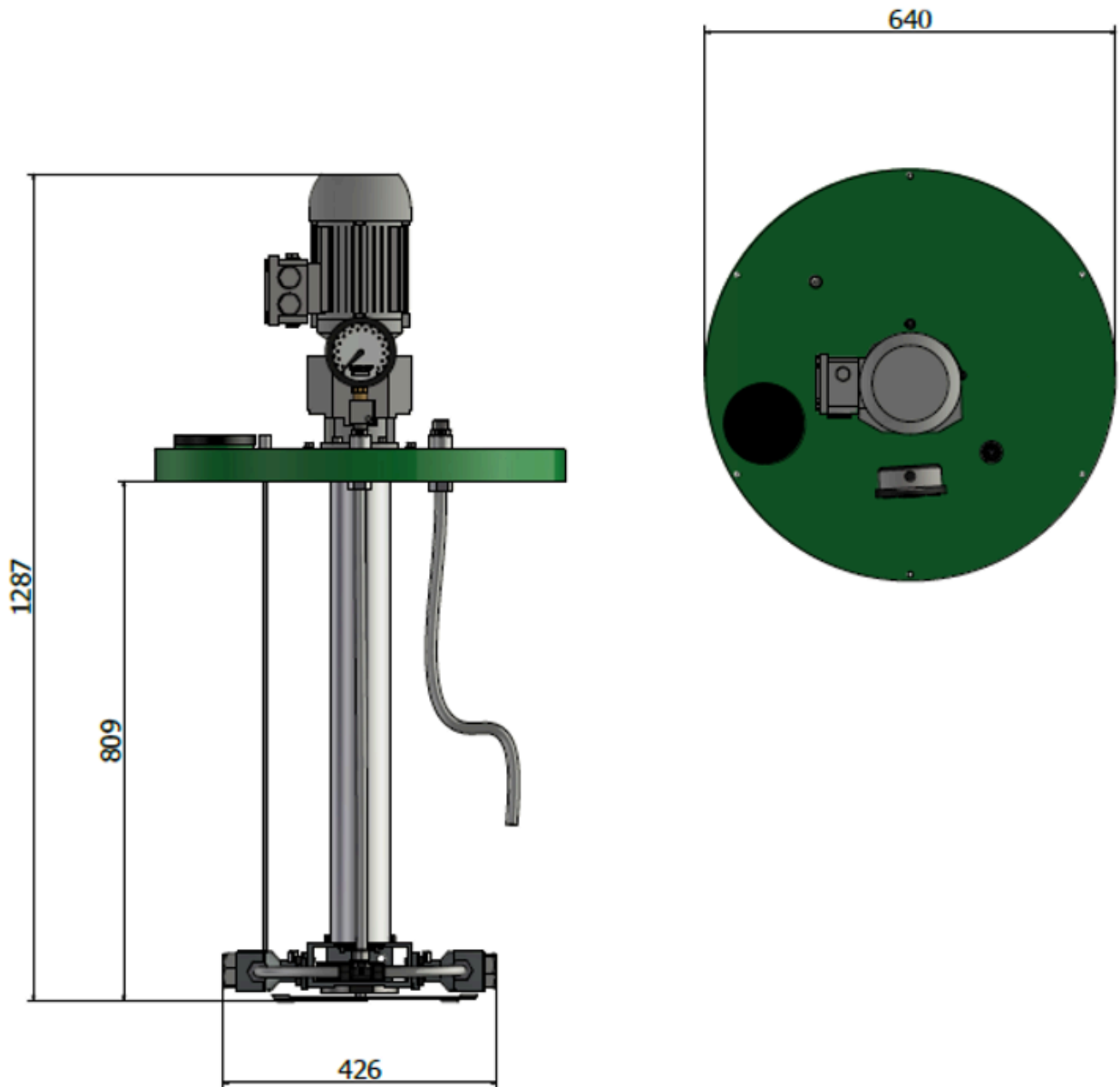


Comunicação:

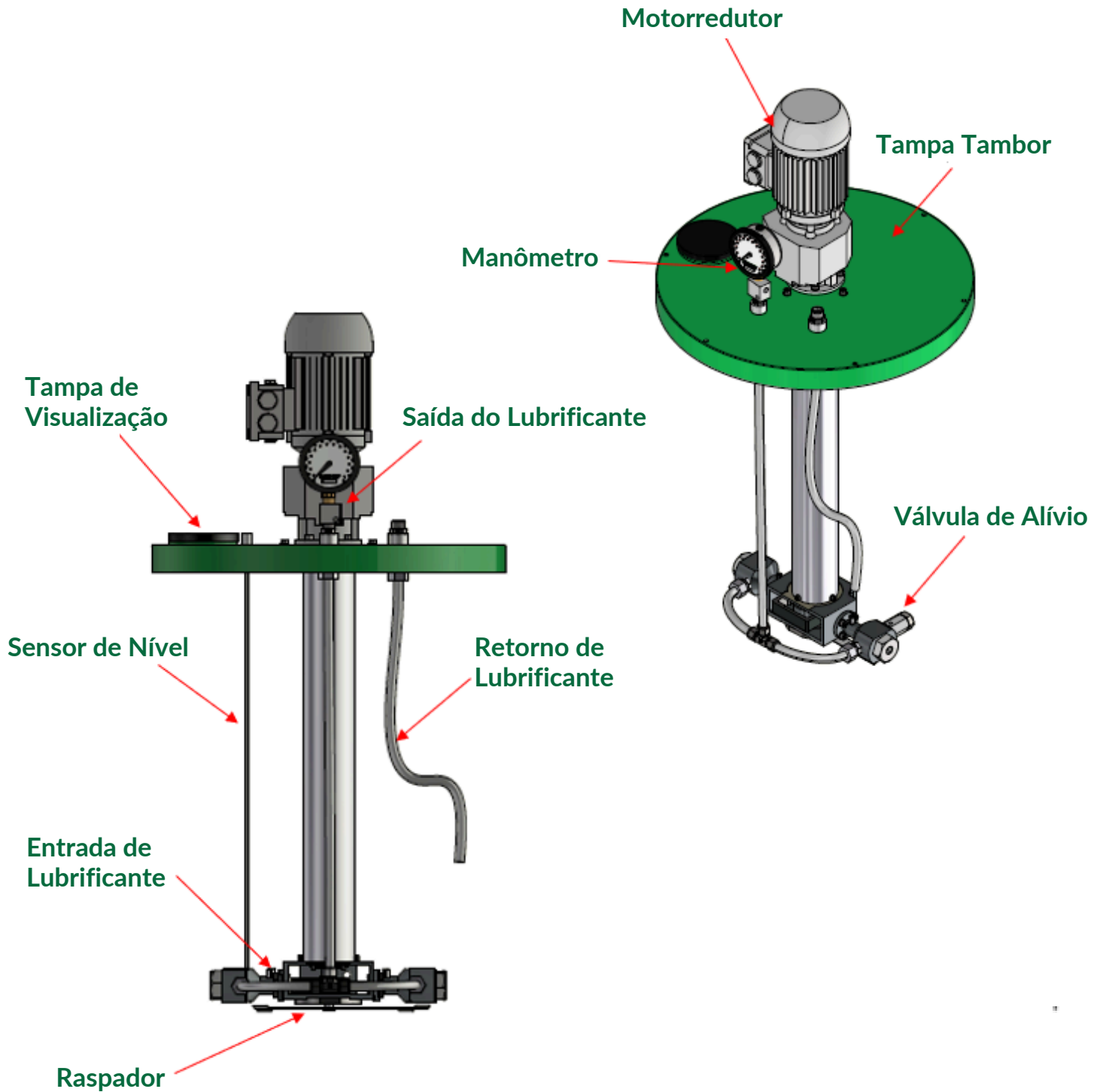
- Via WIFI
- Via Cabo
- Via Chip 4G
- Via LubeLora



Dimensões em Milímetro



Componentes Principais



Informações de Compra

Bomba Elétrica TransLube

Modelo

"T" tambor 200Kg - 400CC - 1
 "S" tambor 200Kg - 200CC - 2

Chave de Nível

Não - 0
 Sim - 1

Tensão de Alimentação

220VCA Trifásico - 1
 380VCA Trifásico - 2
 440VCA Trifásico - 3


Todas as bombas saem com tampa	Nota 1
Sempre utilizar o painel LubeTouch nas bombas "S"	Nota 2
"T" Transferência / "S" Sistema	Nota 3

Entre em contato conosco

A Eximport Lubequip estará de prontidão para atendê-lo em qualquer quesito. Entre em contato conosco e nos conte como podemos ajudá-lo a solucionar e otimizar os seus processos que exijam o melhor da Confiabilidade em Lubrificação.

 vendas@eximport.com.br

 0800 050 0066

 R. Gen. Roberto Alves de Carvalho Filho,
Nº 59 - Santo Amaro, São Paulo - SP
04744-000



EXIMPORT

LUBEQUIP

www.eximport.com.br