

Descrição

30.155

A **Bomba LubeFlex Série - MC** é projetada para ser utilizada em Sistemas Linha Simples e Progressivo à óleo.

As bombas são fornecidas com reservatório em ABS translúcido, filtro de abastecimento, chave para indicação elétrica de nível mínimo, válvula de despressurização e manômetro e um controlador digital que permite programar os ciclos de lubrificação.

Funcionamento em Sistemas Linha Simples

Nesta opção a bomba está preparada para operar com os distribuidores das séries 320 e 350.

O óleo é succionado e flui sob pressão pela linha principal. Os distribuidores operam, injetando quantidades doadasde lubrificante nos pontos de aplicação.

A bomba permanece em funcionamento, mantendo o sistema com a pressão máxima de operação por um tempo determinado, enquanto o óleo excedente sob pressão retorna ao reservatório através da válvula de alívio.

Quando a bomba é desenergizada, o sistema é despressurizado para permitir a recarga dos distribuidores. Para a operação dos distribuidores é necessário que a bomba opere de forma intermitente.

ATENÇÃO: Operar a bomba por períodos maiores do que o indicado provocará aquecimento excessivo do motor.



Funcionamento em Sistemas Progressivos

Nesta versão, a bomba está apta para operar com os distribuidores modelos MPE e MJE.

O óleo é succionado e flui sob pressão pela linha principal. O óleo sob pressão faz com que os pistões do distribuidor se movimentem numa sequência lógica e permanente, injetando quantidades dosadas de lubrificante nos pontos de aplicação.

A bomba permanece em funcionamento conforme a programação pré-estabelecida, ou seja, ficando o sistema em repouso até o início de outro ciclo de lubrificação programado.

Para utilização em Sistemas Progressivos a válvula de despressurização é desabilitada e o sistema deve operar de forma intermitente. Para funcionamento contínuo, utilizar o modelo MFE – CF.

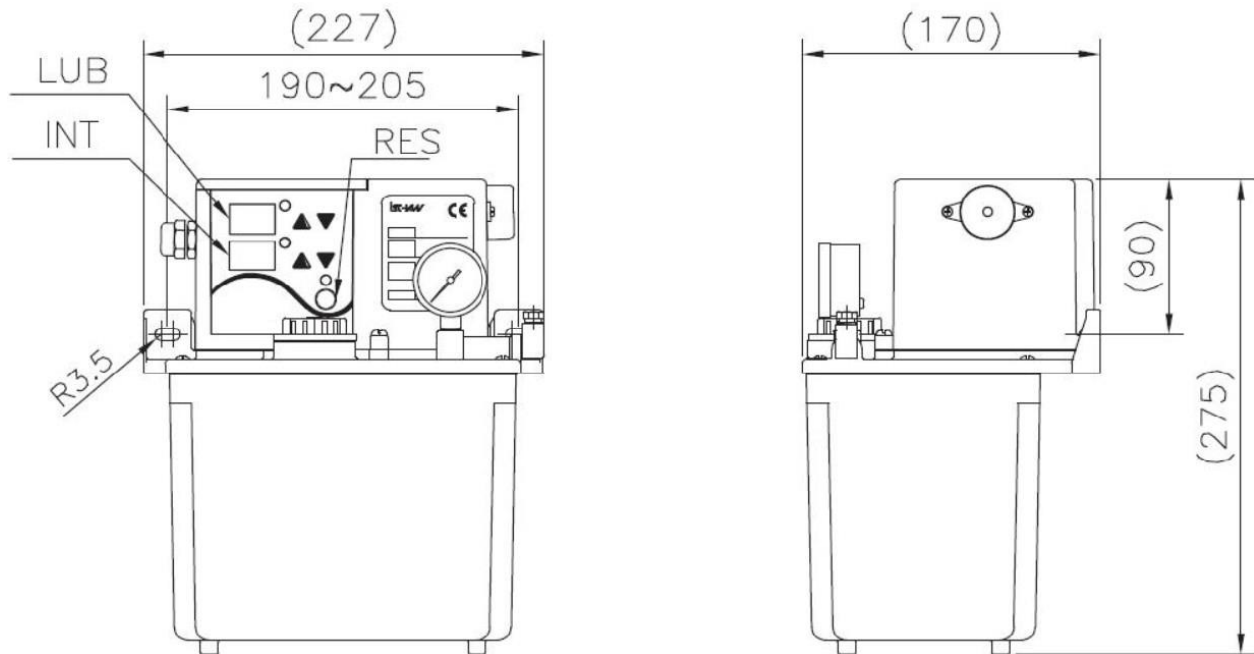
Especificações

Modelo LubeFlex		MC 2,0-A	MC 2,0-B	MC 3,0-A	MC 3,0-B
Lubrificante		Óleos minerais			
Viscosidade (cSt)		20 ~ 250		20 ~ 250	
Pressão de trabalho (bar)		8		15	
Pressão de alívio (bar)		17		20	
Vazão nominal (cm ³ /min)		150		150	
Motor elétrico	Potência (W)	100		100	
	Tensão (V)	220		220	
	Corrente (A)	0,9		0,9	
	Frequência (Hz)	50 / 60			
	Fase (Ø)	Monofásica		Monofásica	
Capac. Reservatório (litros)		2,0		3,0	
Chave de nível mínimo		Sim (NF com Reservatório cheio)			
Método de distribuição		Progressivo	Linha Simples	Progressivo	Linha Simples
Válv. Despressurização		Desativado	Sim	Des.	Sim
Intervalo (minutos)*		Regulável de 1 ~ 99			
Operação Contínua (segundos)*		Regulável de 1 ~ 99			
Peso (Kg)		2,7		3,7	

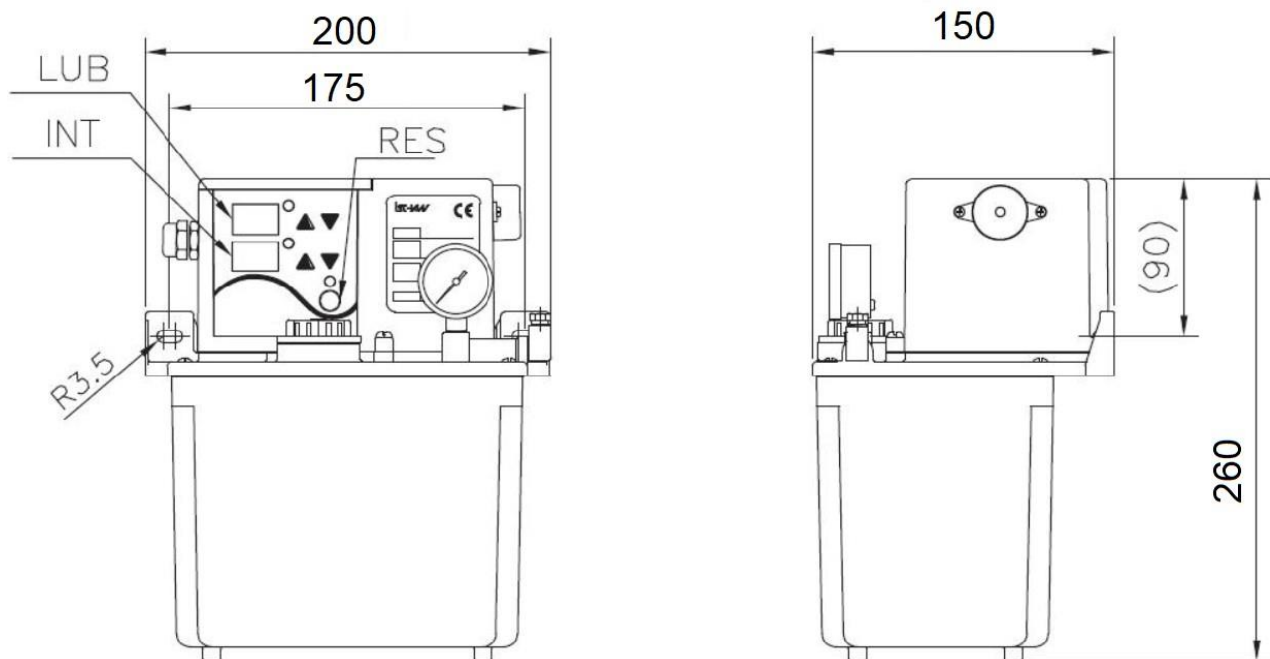
DIMENSÕES
em milímetros

30.155

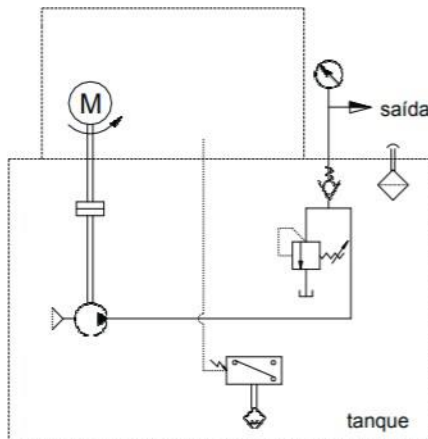
LubeFlex MC 3,0L



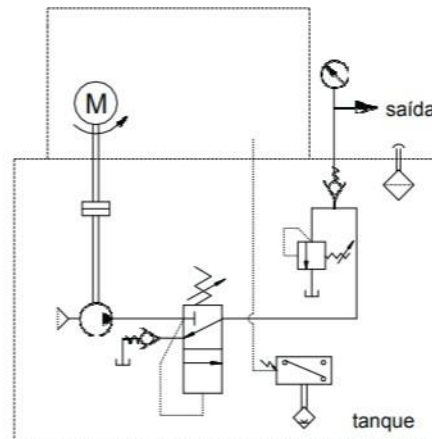
LubeFlex MC 2,0L



Diagrama



MC 2.0-A
MC 3.0-A



MC 2.0-B
MC 3.0-B

Programação

- 1 - A) Aperte os setas ▲▼ por 2 segundos até ouvir o «Beep» esse passo precisar ser feito para configurar o tempo lubrificação e tempo de intervalo, apertando as setas em frente a cada um.
- B) Faça os ajustes da configuração de lubrificação desejada.
- C) Depois de 3 segundos que o botão for liberado, o lubrificador reinicia um nova configuração de lubrificação.
- 2 - **RES** Pressione para reiniciar a lubrificação através do modo de lubrificação definido.
- 3 - Evite uso contínuo, o regime intermitente recomendado deve ser o pelo menos 5 vezes a mais do que o tempo de lubrificação.

Informações de compra

Bomba LubeFlex Série MC - AK

Capacidade do Reservatório

2 Litros – 1

3 Litros – 2

Tipo de Sistema

Linha Simples (Com pressostato) – 1

Linha Progressiva (Sem pressostato) – 2